

ЭКСКЛЮЗИЯ

В ДОШКОЛЬНОМ

образовательном учреждении

Выполнила
старший воспитатель
Слобожанина А.О.

Что такое ЭКСКЛЮЗИЯ?

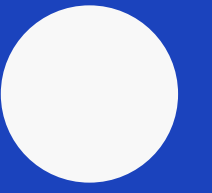
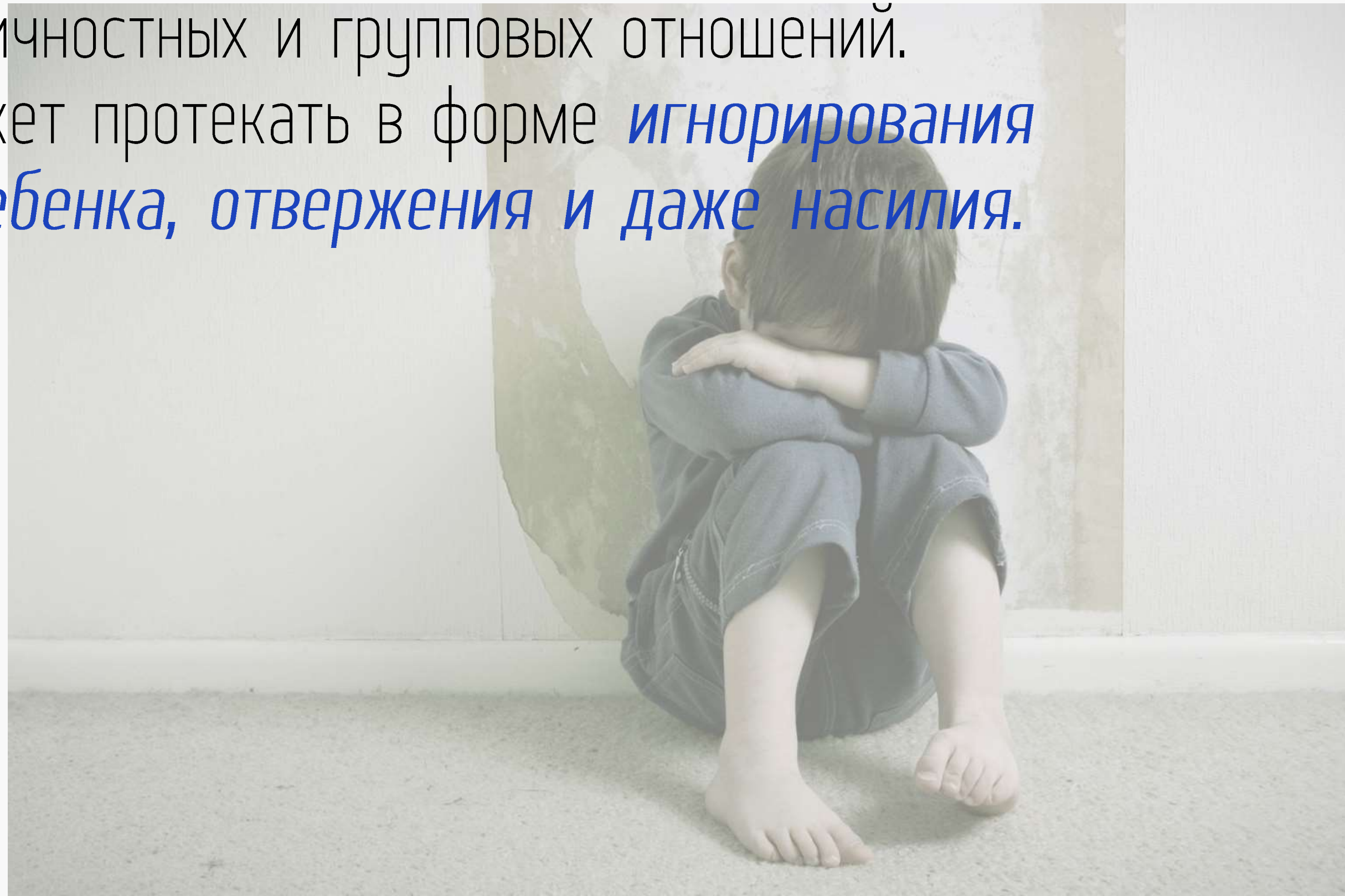
ЭТО

исключение ребенка из школьной жизни,
его отчуждение от
обычного нормального общения со
сверстниками и даже с педагогами, от
событий детского сада и группы,
которые порождают множество личностных
проблем и делают дошкольные годы, а в
последствии Детство и Юность
неполноценными,
несчастливыми.

Эксклюзия – процесс диаметрально противоположный инклюзии – социальное исключение детей по тем или иным признакам из

сферы межличностных и групповых отношений.

Этот процесс может протекать в форме *игнорирования потребностей ребенка, отвержения и даже насилия.*



К чему приводит
ЭКСКЛЮЗИЯ?

Депривация

Дезадаптация



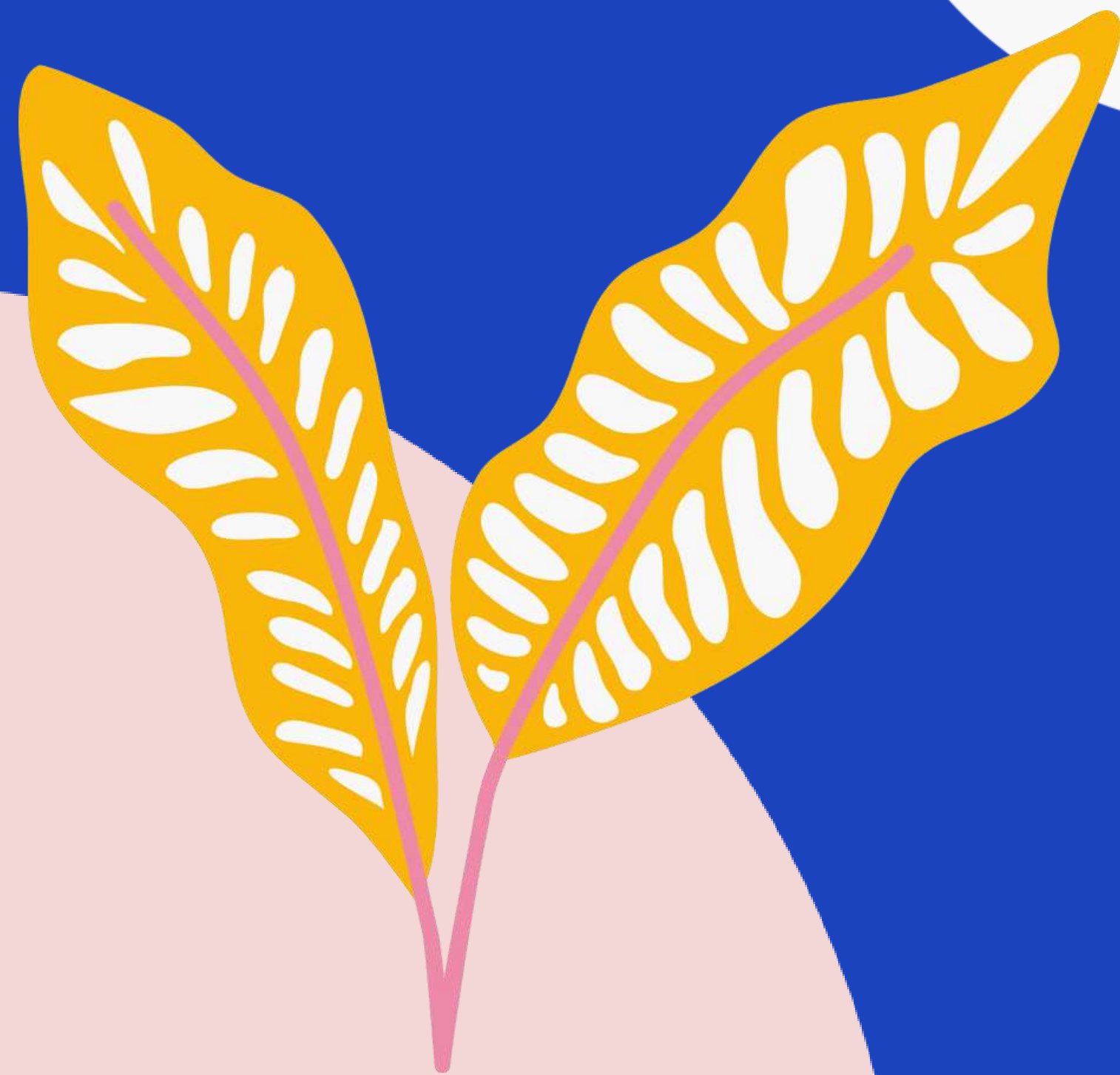
Госпитализм

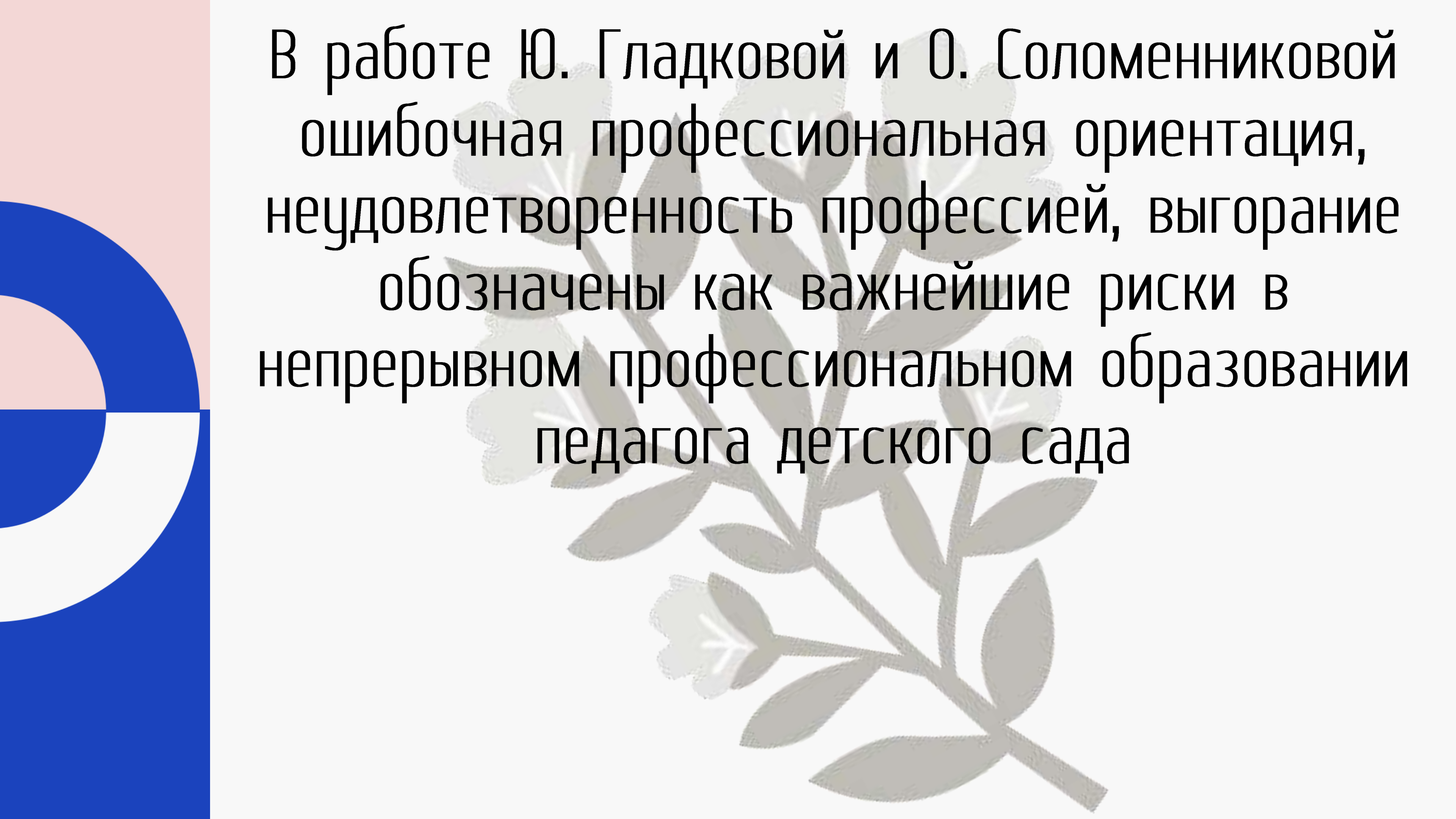
Социальную эксклюзию в дошкольном
детстве можно определить, как
переживание ребенком быть
отвергнутым в значимых отношениях



В эмпирическом исследовании А.А. Яблочкиной и В.Е. Василенко показано, что в период кризиса трех лет наблюдается зависимость поведения ребенка от поведения взрослого: если взрослый принимает себя и ребенка, стремится к телесному контакту с ним, испытывает положительные чувства при взаимодействии, то у ребенка меньше выражены негативистические проявления, снижаются невротические симптомы

Сходные данные были получены
Н.А. Сергуничевой на выборке
старших дошкольников:
доказано, что эмоциональное
благополучие взрослых
обуславливает снижение
уровня страхов и тревоги у
детей





В работе Ю. Гладковой и О. Соломенниковой
ошибочная профессиональная ориентация,
неудовлетворенность профессией, выгорание
обозначены как важнейшие риски в
непрерывном профессиональном образовании
педагога детского сада

Было проведено исследование по Е.Ю. Коржовой
«Психологическая автобиография»

Всего 116 участников исследования описали 297 ситуаций социальной эксклюзии, субъектами которой они себя считают. Лишь три человека (2,6%) не вспомнили ситуаций социальной эксклюзии в своей жизни. Можно утверждать, что опыт эксклюзии является весьма распространенным. Практически каждый человек сталкивался с переживанием эксклюзии, причем многие – неоднократно.

Опыт социальной эксклюзии, полученный в детском саду, является одним из первых жизненных опытов травматического характера и вызывает сильные эмоциональные переживания.

Вероятно, это связано с тем, что группа в детском саду – первая социальная группа за пределами семьи, в которой ребенок устанавливает взаимосвязи со сверстниками и со взрослыми.

Переживание социальной эксклюзии в детском саду накладывает негативный отпечаток на последующие переживания сложных жизненных ситуаций, ослабляет жизнестойкость человека. Очевидно, что факты эксклюзии в детском саду не должны оставаться без внимания взрослых.

Первая группа ситуаций:
педагог как субъект эксклюзии

Отвержение

Буллинг

Следующая ситуация демонстрирует такую форму эксклюзии, как (bullying – англ. травля – агрессивное преследование одного из членов коллектива)

Игнорирование

Вторая группа ситуаций: дети как субъекты эксклюзии



Изучение ситуаций эксклюзии показывает, что, несмотря на то, что события исключения происходили в отдаленном прошлом, они продолжают быть эмоционально насыщенными для участников эксклюзии. Первый опыт наблюдения за ситуациями эксклюзии, полученный в детском саду, может стать основой формирования исключаящих стратегий по отношению к другим людям, так как наблюдение за поведением взрослых – это основа социального научения определенным поведенческим паттернам.

Вы говорите: дети меня утомляют. Вы правы. Вы поясняете: надо опускаться до их понятий. Опускаться, наклоняться, сгибаться, сжиматься. Ошибаетесь. Ни от того мы устаём, а от того, что надо подниматься до их чувств. Подниматься, становиться на цыпочки, тянуться. Чтобы не обидеть.

...Взрослые не должны сердиться на детей, потому что это не исправляет, а портит.

Януш Корчак

“

Благодарю за
внимание!

